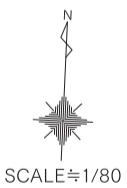
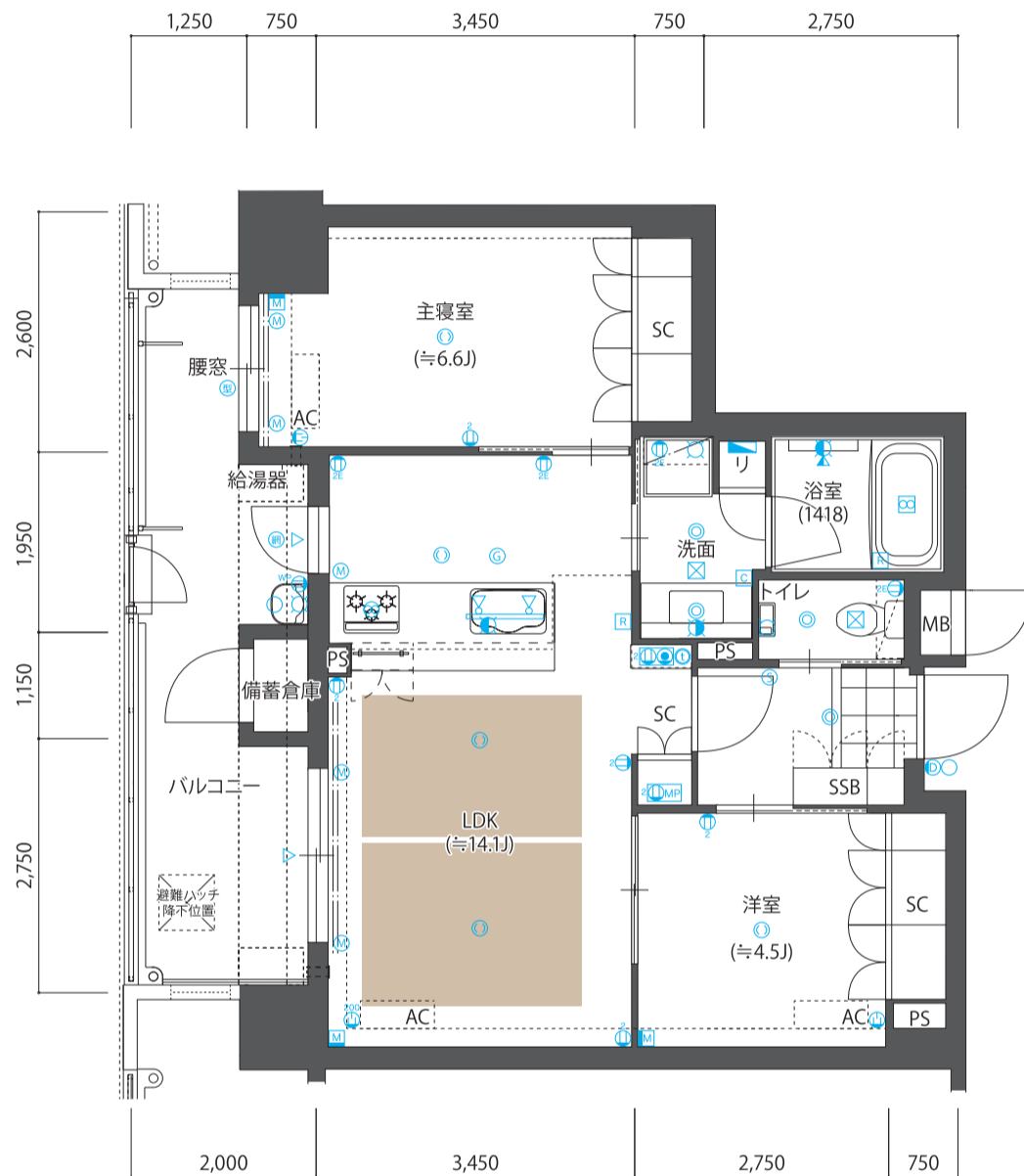


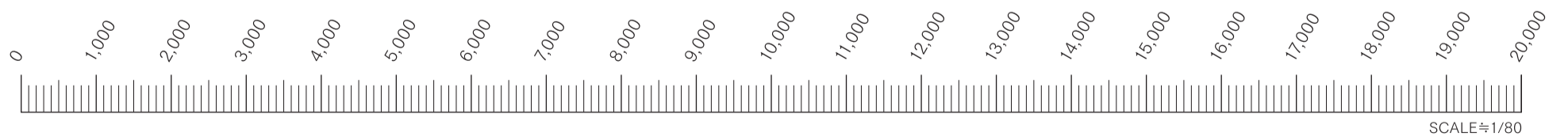
B1 type

2LDK

専有面積(備蓄倉庫含) 59.42㎡
 バルコニー面積 13.11㎡
 合計面積 72.53㎡



- ・キッチンに勝手口を設け、家事や換気を快適に。
- ・リビングいっぱいに掃き出しサッシを設けて明るい空間に。
- ・浴室には窓を設置し、換気をより快適に。
- ・居室はもちろん、リビングや洗面などにもそれぞれ収納を設けました。
- ・備蓄倉庫には万が一の時の災害グッズの他、プラスワンの収納としての役割も。



※この図面はA3用紙に原寸出力することで1/80スケールの図面としてご覧いただけます。下部のスケールは家具配置などの参考にご利用ください。単位はmm(ミリメートル)です。